

# Feedback-Bericht für die Gemeinsame Einrichtung zum DMP Asthma bronchiale

Berichtszeitraum 01.01.2023 bis 30.06.2023

Erstellungstag: 15.11.2023

## In diesem Bericht

- **Übersicht** Seite 1
- **Auswertung der Qualitätsziele** Seite 2

Geschäftsstelle der GE , Haldenhausstraße 11 , 72770 Reutlingen

**Sehr geehrte Damen und Herren,**

Sie erhalten den Feedback-Bericht für die Gemeinsame Einrichtung zum DMP Asthma bronchiale für den Berichtszeitraum 01.01.2023 bis 30.06.2023. Sie können dem Bericht entnehmen, inwieweit die Qualitätsziele erreicht wurden.

Für Fragen stehen wir Ihnen gerne zur Verfügung.

Mit freundlichen Grüßen

Marion Eberle

Leiterin der Geschäftsstelle der Gemeinsamen Einrichtung

E-Mail: Marion.Eberle@kvbawue.de

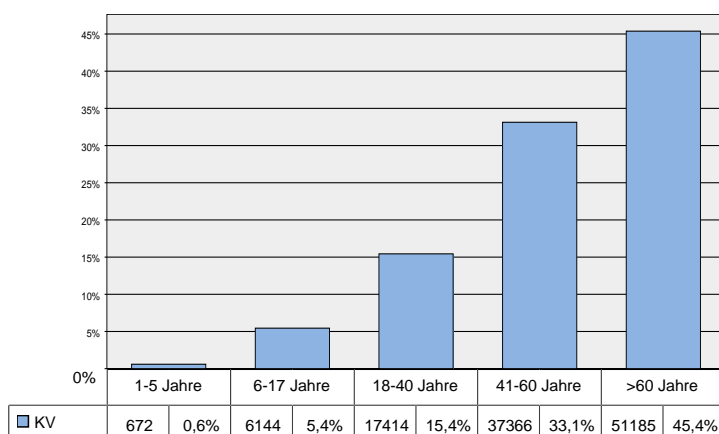
## Teilnehmer\*innen im Bericht

**Auswertung der Qualitätsziele:** **112796** Teilnehmer\*innen

Hinweis: Im Berichtszeitraum vom 01.01.2023 bis 30.06.2023 liegen für 112796 Teilnehmer\*innen Dokumentationsbögen vor. Diese Teilnehmer\*innen wurden in der Auswertung berücksichtigt (davon 8210 Teilnehmer\*innen, für die nur die Erstdokumentation vorliegt, und 104586 Teilnehmer\*innen mit mindestens einer Folgedokumentation).

## Altersverteilung

Die Teilnehmer\*innen aller Praxen der KV sind durchschnittlich **55** Jahre alt.

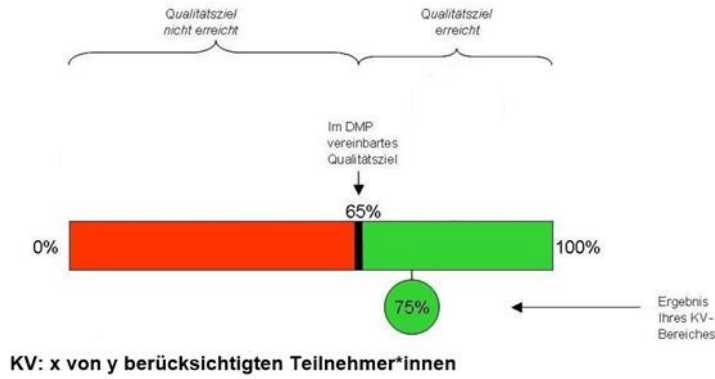


## Ergebnisse im Überblick

Thema	Ziel nicht erreicht	Ziel erreicht
Kontrolliertes Asthma - Erw.	!	
Kontrolliertes Asthma - 6-17J.	kein Zielwert festgelegt (Ihr erreichter Wert: 85,8%)	
Kontrolliertes Asthma - 1-5J.	kein Zielwert festgelegt (Ihr erreichter Wert: 75,9%)	
Unkontrolliertes Asthma - Erw.		✓
Unkontrolliertes Asthma - 6-17J.	kein Zielwert festgelegt (Ihr erreichter Wert: 2,8%)	
Unkontrolliertes Asthma - 1-5J.	kein Zielwert festgelegt (Ihr erreichter Wert: 7,9%)	
Asthma Schulung (Compliance)	!	
Asthma Schulung (Gesamtquote)	kein Zielwert festgelegt (Ihr erreichter Wert: 14,2%)	
Selbstmanagementplan	!	
Wenig ungeplante Behandlungen		✓
ICS	!	
Kein LABA ohne ICS		✓
Inhalationstechnik geprüft	!	
Raucherquote	kein Zielwert festgelegt (Ihr erreichter Wert: 8,8%)	
Raucher (seit DMP-Einschreibung)	kein Zielwert festgelegt (Ihr erreichter Wert: 54,7%)	
FEV1-Wert bestimmt	kein Zielwert festgelegt (Ihr erreichter Wert: 67,8%)	

# Auswertung der Qualitätsziele

## Erklärung



## Kontrolliertes Asthma<sup>1</sup>

### Erwachsene

#### Qualitätsziel:

Mindestens 90% der Erwachsenen mit kontrolliertem Asthma

#### Berücksichtigte Teilnehmer\*innen:

Alle Teilnehmer\*innen ab 18 Jahren



**KV: 70064 von 82903 berücksichtigten Teilnehmer\*innen**

## Unkontrolliertes Asthma<sup>2</sup>

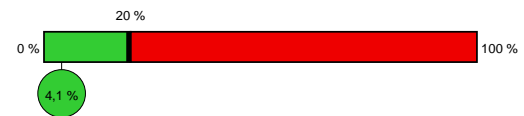
### Erwachsene

#### Qualitätsziel:

Höchstens 20% der Erwachsenen mit unkontrolliertem Asthma

#### Berücksichtigte Teilnehmer\*innen:

Alle Teilnehmer\*innen ab 18 Jahren



**KV: 3378 von 82903 berücksichtigten Teilnehmer\*innen**

## Asthma-Schulung (Compliance)

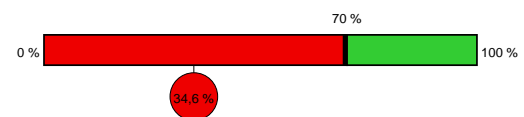
#### Qualitätsziel:

Mindestens 70% der Teilnehmer\*innen haben eine empfohlene Asthma-Schulung wahrgenommen

#### Berücksichtigte Teilnehmer\*innen:

Alle Teilnehmer\*innen, denen vier Quartale vor dem Berichtszeitraum eine Asthma-Schulung empfohlen wurde

**Hinweis:** Es werden nur Teilnehmer\*innen mit mindestens vier Quartalen Teilnahmedauer am DMP berücksichtigt.



**KV: 3205 von 9260 berücksichtigten Teilnehmer\*innen**

## Asthma-Schulung (Gesamtquote)

#### Qualitätsziel:

Hoher Anteil von Teilnehmer\*innen, die an einer Asthma-Schulung (im DMP oder vor Einschreibung) teilgenommen haben

#### Berücksichtigte Teilnehmer\*innen:

Alle Teilnehmer\*innen



**KV: 16037 von 112796 berücksichtigten Teilnehmer\*innen**

<sup>1</sup> "Kontrolliertes Asthma" bedeutet:

- maximal 2mal wöchentlich Asthma-Symptome tagsüber und
- keine Einschränkungen der Alltagsaktivitäten und
- keine nächtlichen Symptome und
- maximal 2mal wöchentlich Einsatz der Bedarfsmedikation

<sup>2</sup> "Unkontrolliertes Asthma" bedeutet, dass mindestens drei der folgenden Kriterien zutreffen:

- mehr als 2mal wöchentlich Asthma-Symptome tagsüber
- Einschränkungen der Alltagsaktivitäten
- nächtlichen Symptome
- mehr als 2mal wöchentlich Einsatz der Bedarfsmedikation

# Auswertung der Qualitätsziele

## Kontrolliertes Asthma<sup>1</sup>

Kinder ab 6 Jahre und Jugendliche

### Qualitätsziel:

Hoher Anteil von Kindern und Jugendlichen mit kontrolliertem Asthma

### Berücksichtigte Teilnehmer\*innen:

Alle Teilnehmer\*innen zwischen 6 und 17 Jahren



KV: 3624 von 4225 berücksichtigten Teilnehmer\*innen

## Unkontrolliertes Asthma<sup>2</sup>

Kinder ab 6 Jahre und Jugendliche

### Qualitätsziel:

Niedriger Anteil von Kindern und Jugendlichen mit unkontrolliertem Asthma

### Berücksichtigte Teilnehmer\*innen:

Alle Teilnehmer\*innen zwischen 6 und 17 Jahren



KV: 117 von 4225 berücksichtigten Teilnehmer\*innen

## Kontrolliertes Asthma<sup>1</sup>

Kinder bis 5 Jahre

### Qualitätsziel:

Hoher Anteil von Kindern bis 5 Jahre mit kontrolliertem Asthma

### Berücksichtigte Teilnehmer\*innen:

Alle Teilnehmer\*innen zwischen 1 und 5 Jahren



KV: 183 von 241 berücksichtigten Teilnehmer\*innen

## Unkontrolliertes Asthma<sup>2</sup>

Kinder bis 5 Jahre

### Qualitätsziel:

Niedriger Anteil von Kindern bis 5 Jahre mit unkontrolliertem Asthma

### Berücksichtigte Teilnehmer\*innen:

Alle Teilnehmer\*innen zwischen 1 und 5 Jahren



KV: 19 von 241 berücksichtigten Teilnehmer\*innen

<sup>1</sup> "Kontrolliertes Asthma" bedeutet:

- maximal 2mal wöchentlich Asthma-Symptome tagsüber und
- keine Einschränkungen der Alltagsaktivitäten und
- keine nächtlichen Symptome und
- maximal 2mal wöchentlich Einsatz der Bedarfsmedikation

<sup>2</sup> "Unkontrolliertes Asthma" bedeutet, dass mindestens drei der folgenden Kriterien zutreffen:

- mehr als 2mal wöchentlich Asthma-Symptome tagsüber
- Einschränkungen der Alltagsaktivitäten
- nächtlichen Symptome
- mehr als 2mal wöchentlich Einsatz der Bedarfsmedikation

# Auswertung der Qualitätsziele

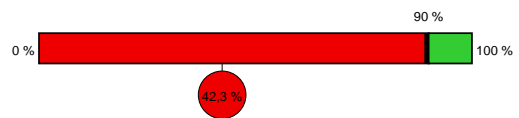
## Selbstmanagementplan

### Qualitätsziel:

Mindestens 90% der Teilnehmer\*innen setzen einen schriftlichen Selbstmanagementplan ein

### Berücksichtigte Teilnehmer\*innen:

Alle Teilnehmer\*innen mit mindestens einer Folgedokumentation



KV: 36960 von 87369 berücksichtigten Teilnehmer\*innen

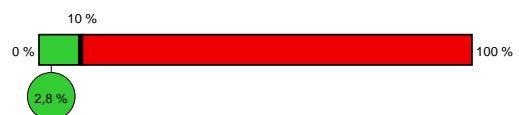
## Ungeplante notfallmäßige Behandlung

### Qualitätsziel:

Höchstens 10% der Teilnehmer\*innen hatten ungeplante, notfallmäßige (ambulant oder stationär) Behandlungen wegen Asthma bronchiale innerhalb der letzten zwölf Monate

### Berücksichtigte Teilnehmer\*innen:

Alle Teilnehmer\*innen mit mindestens zwölf Monaten Teilnahmedauer am DMP



KV: 2468 von 87101 berücksichtigten Teilnehmer\*innen

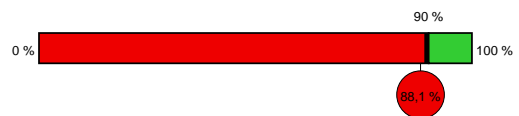
## Inhalative Glukokortikosteroide (ICS)

### Qualitätsziel:

Mindestens 90% der Teilnehmer\*innen werden inhalative Glukokortikosteroide als Bestandteil einer Dauermedikation<sup>3</sup> verordnet

### Berücksichtigte Teilnehmer\*innen:

Alle Teilnehmer\*innen mit Verordnung einer Dauermedikation<sup>3</sup> und ohne Kontraindikation gegen inhalative Glukokortikosteroide



KV: 69563 von 78933 berücksichtigten Teilnehmer\*innen

<sup>3</sup> Teilnehmer\*innen unter Dauermedikation mit Leukotrien-Rezeptorantagonisten sind nicht erfasst.

## Beta-2-Sympathomimetika (LABA) ohne ICS

### Qualitätsziel:

Weniger als 15% Teilnehmer\*innen erhalten eine Dauertherapie mit LABA ohne ICS

### Berücksichtigte Teilnehmer\*innen:

Alle Teilnehmer\*innen mit einer LABA-Dauermedikation und ohne Kontraindikation gegen ICS



KV: 7668 von 63855 berücksichtigten Teilnehmer\*innen

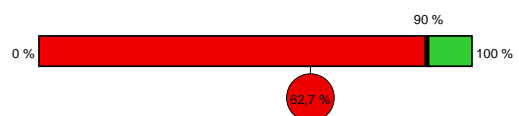
## Überprüfung der Inhalationstechnik

### Qualitätsziel:

Bei mindestens 90% der Teilnehmer\*innen wird die Inhalationstechnik im Berichtszeitraum überprüft

### Berücksichtigte Teilnehmer\*innen:

Alle Teilnehmer\*innen mit inhalativer Medikation



KV: 65723 von 104833 berücksichtigten Teilnehmer\*innen

# Auswertung der Qualitätsziele

## Raucherquote

### Qualitätsziel:

Niedriger Anteil an rauchenden Teilnehmer\*innen

### Berücksichtigte Teilnehmer\*innen:

Alle eingeschriebenen Teilnehmer\*innen



KV: 9891 von 112796 berücksichtigten Teilnehmer\*innen

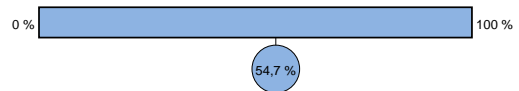
## Raucher (seit DMP-Einschreibung)

### Qualitätsziel:

Ein niedriger Anteil der Teilnehmer\*innen, die zum Zeitpunkt der Einschreibung Raucher waren, raucht noch

### Berücksichtigte Teilnehmer\*innen:

Alle Teilnehmer\*innen, die bei der Erstdokumentation Raucher waren und für die mindestens eine Folgedokumentation vorliegt



KV: 5292 von 9675 berücksichtigten Teilnehmer\*innen

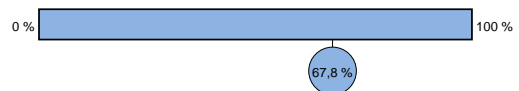
## Jährliche Ermittlung des FEV1-Wertes

### Qualitätsziel:

Hoher Anteil an Teilnehmer\*innen mit einem dokumentierten FEV1-Wert in den letzten 12 Monaten

### Berücksichtigte Teilnehmer\*innen:

Alle Teilnehmer\*innen ab 6 Jahren und mit mindestens 12 Monaten Teilnahmedauer am DMP



KV: 58911 von 86886 berücksichtigten Teilnehmer\*innen