

Feedback-Bericht für die Gemeinsame Einrichtung zum DMP Asthma bronchiale

Berichtszeitraum 01.07.2023 bis 31.12.2023

Erstellungstag: 27.05.2024

In diesem Bericht

- **Übersicht** Seite 1
- **Auswertung der Qualitätsziele** Seite 2

Geschäftsstelle der GE , Haldenhausstraße 11 , 72770 Reutlingen

Sehr geehrte Damen und Herren,

Sie erhalten den Feedback-Bericht für die Gemeinsame Einrichtung zum DMP Asthma bronchiale für den Berichtszeitraum 01.07.2023 bis 31.12.2023. Sie können dem Bericht entnehmen, inwieweit die Qualitätsziele erreicht wurden.

Für Fragen stehen wir Ihnen gerne zur Verfügung.

Mit freundlichen Grüßen

Marion Wassner
Leiterin der Geschäftsstelle der Gemeinsamen Einrichtung
E-Mail: Marion.Wassner@kvbawue.de

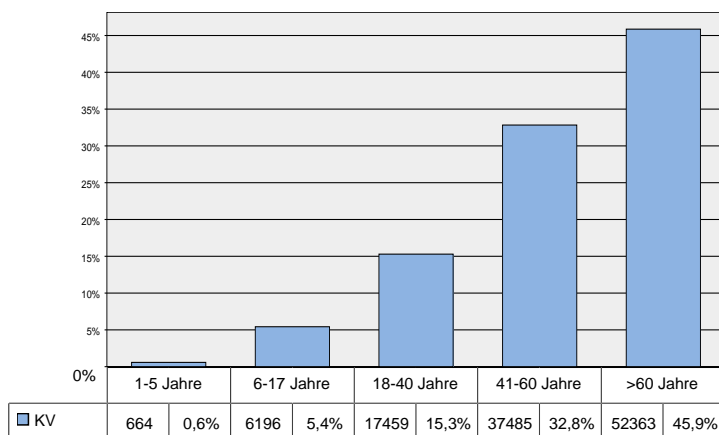
Teilnehmer*innen im Bericht

Auswertung der Qualitätsziele: **114186** Teilnehmer*innen

Hinweis: Im Berichtszeitraum vom 01.07.2023 bis 31.12.2023 liegen für 114186 Teilnehmer*innen Dokumentationsbögen vor. Diese Teilnehmer*innen wurden in der Auswertung berücksichtigt (davon 7814 Teilnehmer*innen, für die nur die Erstdokumentation vorliegt, und 106372 Teilnehmer*innen mit mindestens einer Folgedokumentation).

Altersverteilung

Die Teilnehmer*innen aller Praxen der KV sind durchschnittlich **55** Jahre alt.

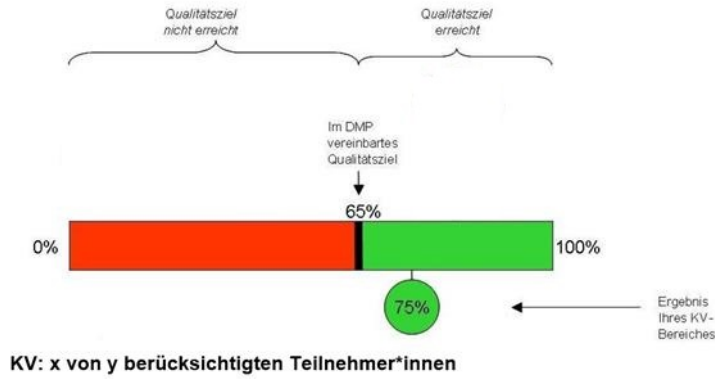


Ergebnisse im Überblick

Thema	Ziel nicht erreicht	Ziel erreicht
Kontrolliertes Asthma - Erw.	!	
Kontrolliertes Asthma - 6-17J.	kein Zielwert festgelegt (Ihr erreichter Wert: 85,4%)	
Kontrolliertes Asthma - 1-5J.	kein Zielwert festgelegt (Ihr erreichter Wert: 76,0%)	
Unkontrolliertes Asthma - Erw.		✓
Unkontrolliertes Asthma - 6-17J.	kein Zielwert festgelegt (Ihr erreichter Wert: 3,8%)	
Unkontrolliertes Asthma - 1-5J.	kein Zielwert festgelegt (Ihr erreichter Wert: 8,4%)	
Asthma Schulung (Compliance)	!	
Asthma Schulung (Gesamtquote)	kein Zielwert festgelegt (Ihr erreichter Wert: 13,9%)	
Selbstmanagementplan	!	
Wenig ungeplante Behandlungen		✓
ICS	!	
Kein LABA ohne ICS		✓
Inhalationstechnik geprüft	!	
Raucherquote	kein Zielwert festgelegt (Ihr erreichter Wert: 8,9%)	
Raucher (seit DMP-Einschreibung)	kein Zielwert festgelegt (Ihr erreichter Wert: 55,7%)	
FEV1-Wert bestimmt	kein Zielwert festgelegt (Ihr erreichter Wert: 69,5%)	

Auswertung der Qualitätsziele

Erklärung



Kontrolliertes Asthma¹

Erwachsene

Qualitätsziel:

Mindestens 90% der Erwachsenen mit kontrolliertem Asthma

Berücksichtigte Teilnehmer*innen:

Alle Teilnehmer*innen ab 18 Jahren



KV: 71562 von 83681 berücksichtigten Teilnehmer*innen

Unkontrolliertes Asthma²

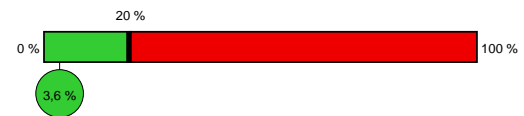
Erwachsene

Qualitätsziel:

Höchstens 20% der Erwachsenen mit unkontrolliertem Asthma

Berücksichtigte Teilnehmer*innen:

Alle Teilnehmer*innen ab 18 Jahren



KV: 3023 von 83681 berücksichtigten Teilnehmer*innen

Asthma-Schulung (Compliance)

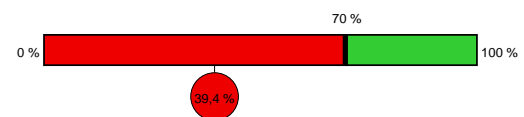
Qualitätsziel:

Mindestens 70% der Teilnehmer*innen haben eine empfohlene Asthma-Schulung wahrgenommen

Berücksichtigte Teilnehmer*innen:

Alle Teilnehmer*innen, denen vier Quartale vor dem Berichtszeitraum eine Asthma-Schulung empfohlen wurde

Hinweis: Es werden nur Teilnehmer*innen mit mindestens vier Quartalen Teilnahmedauer am DMP berücksichtigt.



KV: 3585 von 9099 berücksichtigten Teilnehmer*innen

Asthma-Schulung (Gesamtquote)

Qualitätsziel:

Hoher Anteil von Teilnehmer*innen, die an einer Asthma-Schulung (im DMP oder vor Einschreibung) teilgenommen haben

Berücksichtigte Teilnehmer*innen:

Alle Teilnehmer*innen



KV: 15918 von 114186 berücksichtigten Teilnehmer*innen

¹ "Kontrolliertes Asthma" bedeutet:

- maximal 2mal wöchentlich Asthma-Symptome tagsüber und
- keine Einschränkungen der Alltagsaktivitäten und
- keine nächtlichen Symptome und
- maximal 2mal wöchentlich Einsatz der Bedarfsmedikation

² "Unkontrolliertes Asthma" bedeutet, dass mindestens drei der folgenden Kriterien zutreffen:

- mehr als 2mal wöchentlich Asthma-Symptome tagsüber
- Einschränkungen der Alltagsaktivitäten
- nächtlichen Symptome
- mehr als 2mal wöchentlich Einsatz der Bedarfsmedikation

Auswertung der Qualitätsziele

Kontrolliertes Asthma¹

Kinder ab 6 Jahre und Jugendliche

Qualitätsziel:

Hoher Anteil von Kindern und Jugendlichen mit kontrolliertem Asthma

Berücksichtigte Teilnehmer*innen:

Alle Teilnehmer*innen zwischen 6 und 17 Jahren



KV: 3320 von 3889 berücksichtigten Teilnehmer*innen

Unkontrolliertes Asthma²

Kinder ab 6 Jahre und Jugendliche

Qualitätsziel:

Niedriger Anteil von Kindern und Jugendlichen mit unkontrolliertem Asthma

Berücksichtigte Teilnehmer*innen:

Alle Teilnehmer*innen zwischen 6 und 17 Jahren



KV: 146 von 3889 berücksichtigten Teilnehmer*innen

Kontrolliertes Asthma¹

Kinder bis 5 Jahre

Qualitätsziel:

Hoher Anteil von Kindern bis 5 Jahre mit kontrolliertem Asthma

Berücksichtigte Teilnehmer*innen:

Alle Teilnehmer*innen zwischen 1 und 5 Jahren



KV: 209 von 275 berücksichtigten Teilnehmer*innen

Unkontrolliertes Asthma²

Kinder bis 5 Jahre

Qualitätsziel:

Niedriger Anteil von Kindern bis 5 Jahre mit unkontrolliertem Asthma

Berücksichtigte Teilnehmer*innen:

Alle Teilnehmer*innen zwischen 1 und 5 Jahren



KV: 23 von 275 berücksichtigten Teilnehmer*innen

¹ "Kontrolliertes Asthma" bedeutet:

- maximal 2mal wöchentlich Asthma-Symptome tagsüber und
- keine Einschränkungen der Alltagsaktivitäten und
- keine nächtlichen Symptome und
- maximal 2mal wöchentlich Einsatz der Bedarfsmedikation

² "Unkontrolliertes Asthma" bedeutet, dass mindestens drei der folgenden Kriterien zutreffen:

- mehr als 2mal wöchentlich Asthma-Symptome tagsüber
- Einschränkungen der Alltagsaktivitäten
- nächtlichen Symptome
- mehr als 2mal wöchentlich Einsatz der Bedarfsmedikation

Auswertung der Qualitätsziele

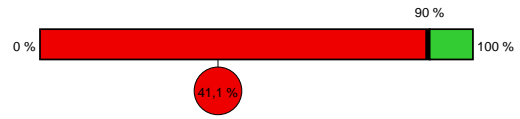
Selbstmanagementplan

Qualitätsziel:

Mindestens 90% der Teilnehmer*innen setzen einen schriftlichen Selbstmanagementplan ein

Berücksichtigte Teilnehmer*innen:

Alle Teilnehmer*innen mit mindestens einer Folgedokumentation



KV: 36115 von 87845 berücksichtigten Teilnehmer*innen

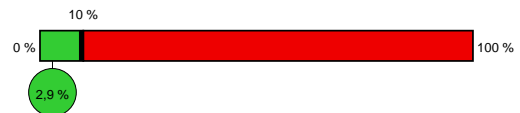
Ungeplante notfallmäßige Behandlung

Qualitätsziel:

Höchstens 10% der Teilnehmer*innen hatten ungeplante, notfallmäßige (ambulant oder stationär) Behandlungen wegen Asthma bronchiale innerhalb der letzten zwölf Monate

Berücksichtigte Teilnehmer*innen:

Alle Teilnehmer*innen mit mindestens zwölf Monaten Teilnahmedauer am DMP



KV: 2547 von 88332 berücksichtigten Teilnehmer*innen

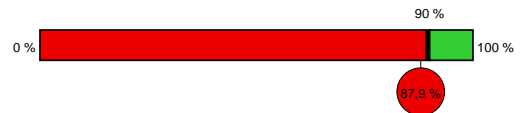
Inhalative Glukokortikosteroide (ICS)

Qualitätsziel:

Mindestens 90% der Teilnehmer*innen werden inhalative Glukokortikosteroide als Bestandteil einer Dauermedikation³ verordnet

Berücksichtigte Teilnehmer*innen:

Alle Teilnehmer*innen mit Verordnung einer Dauermedikation³ und ohne Kontraindikation gegen inhalative Glukokortikosteroide



KV: 69967 von 79558 berücksichtigten Teilnehmer*innen

³ Teilnehmer*innen unter Dauermedikation mit Leukotrien-Rezeptorantagonisten sind nicht erfasst.

Beta-2-Sympathomimetika (LABA) ohne ICS

Qualitätsziel:

Weniger als 15% Teilnehmer*innen erhalten eine Dauertherapie mit LABA ohne ICS

Berücksichtigte Teilnehmer*innen:

Alle Teilnehmer*innen mit einer LABA-Dauermedikation und ohne Kontraindikation gegen ICS



KV: 7884 von 64549 berücksichtigten Teilnehmer*innen

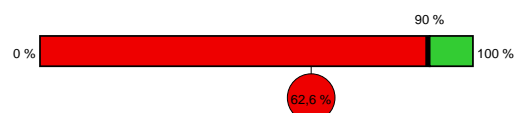
Überprüfung der Inhalationstechnik

Qualitätsziel:

Bei mindestens 90% der Teilnehmer*innen wird die Inhalationstechnik im Berichtszeitraum überprüft

Berücksichtigte Teilnehmer*innen:

Alle Teilnehmer*innen mit inhalativer Medikation



KV: 66280 von 105819 berücksichtigten Teilnehmer*innen

Auswertung der Qualitätsziele

Raucherquote

Qualitätsziel:

Niedriger Anteil an rauchenden Teilnehmer*innen

Berücksichtigte Teilnehmer*innen:

Alle eingeschriebenen Teilnehmer*innen



KV: 10212 von 114186 berücksichtigten Teilnehmer*innen

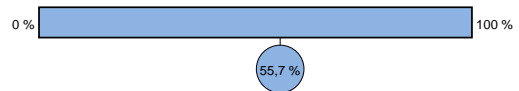
Raucher (seit DMP-Einschreibung)

Qualitätsziel:

Ein niedriger Anteil der Teilnehmer*innen, die zum Zeitpunkt der Einschreibung Raucher waren, raucht noch

Berücksichtigte Teilnehmer*innen:

Alle Teilnehmer*innen, die bei der Erstdokumentation Raucher waren und für die mindestens eine Folgedokumentation vorliegt



KV: 5518 von 9906 berücksichtigten Teilnehmer*innen

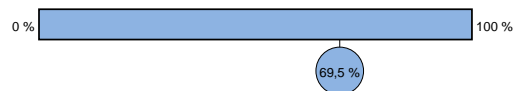
Jährliche Ermittlung des FEV1-Wertes

Qualitätsziel:

Hoher Anteil an Teilnehmer*innen mit einem dokumentierten FEV1-Wert in den letzten 12 Monaten

Berücksichtigte Teilnehmer*innen:

Alle Teilnehmer*innen ab 6 Jahren und mit mindestens 12 Monaten Teilnahmedauer am DMP



KV: 61219 von 88129 berücksichtigten Teilnehmer*innen